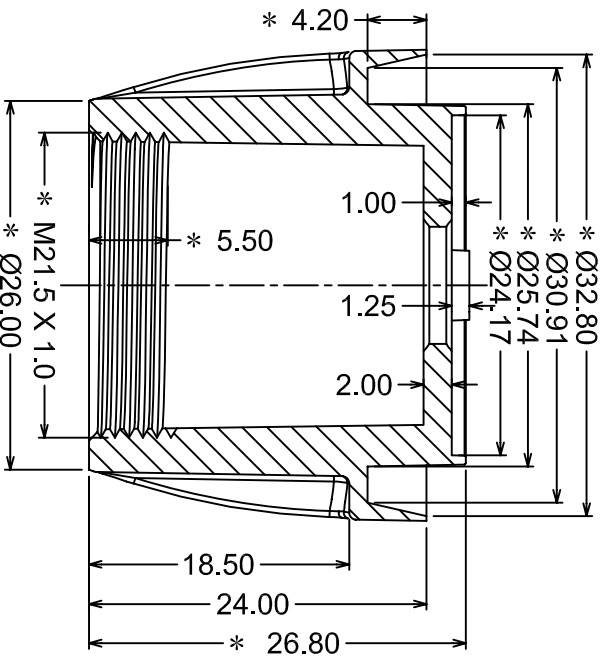
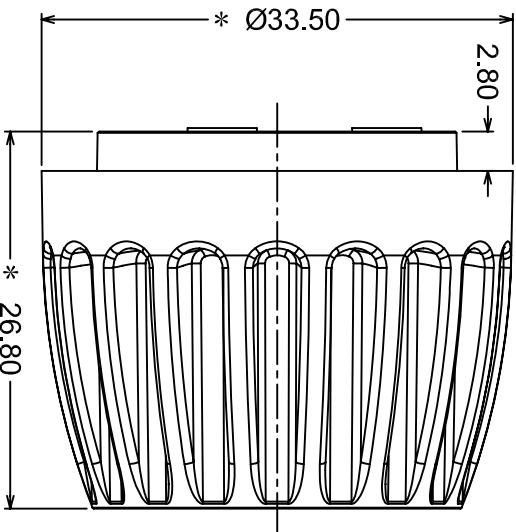
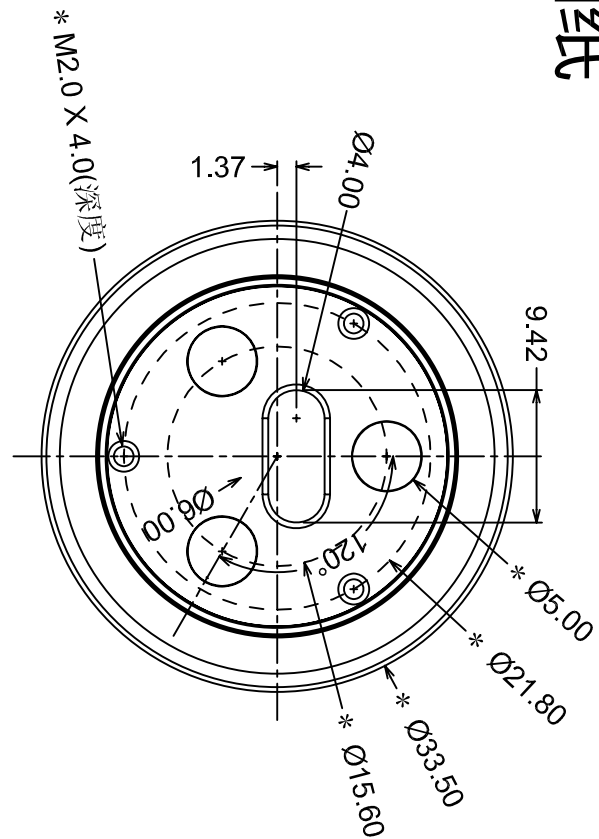


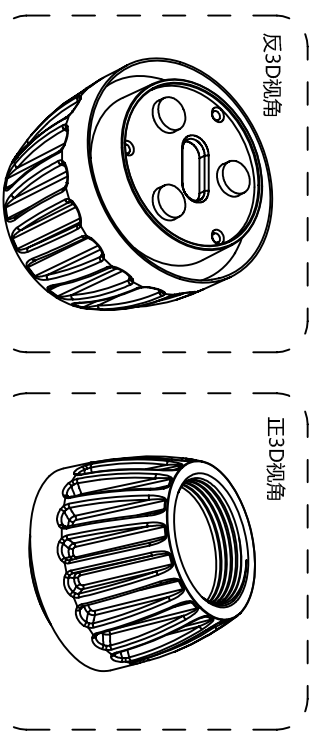
开模图纸



Section A-A

技术要求:

- 1、未注公差 ±0.1 mm; 未标注拔模斜度为 1°。
- 2、因产品表面要求高精度连接, 考虑到前后模仁同精度问题。模具设计时要求一定要做合模 四角定位基准! 切记!
- 3、进胶处后续加工好后要求不留痕, 顶针处要求低于平面0.1mm为最佳。
- 4、材质要求: 铝合金ADC12。
- 5、表面喷油处理, 特别注意: 只喷表面!
- 6、带*号尺寸为重要装配尺寸, 请务必严格保证其在规定公差范围内。
- 7、未详尺寸参考 3D 图档。



公差标准 (孔径与图中标示除外)

<50	50-100	100-200	200-300	>300
±0.10	±0.10	±0.20	±0.25	±0.30
±0.15	±0.20	±0.25	±0.30	±0.40
±0.10	±0.15	±0.20	±0.40	±0.50
±0.20	±0.30	±0.40	±0.50	±0.60

3W蜡烛灯压铸灯杯

		深圳长方半导体照明股份有限公司 SHENZHEN CHANGFANG SEMICONDUCTOR LIGHT CORP. LTD	
TITLE			
MODEL	ADC-12	COLOR	银色
MATERIAL	ADC-12	SCALE	A0030-A-1
DSGN	廖旺庭	DATE	2012-2-27
CHKD		SIZE	A4
APPD		UNIT	mm